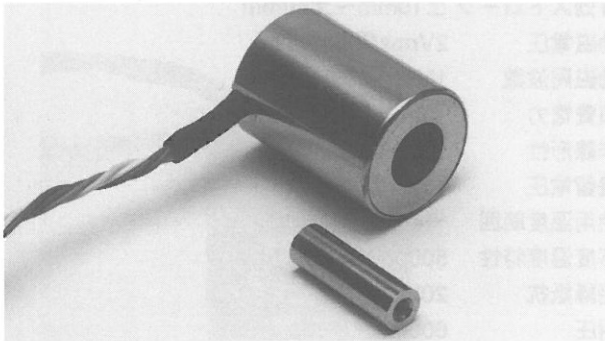


SX20E

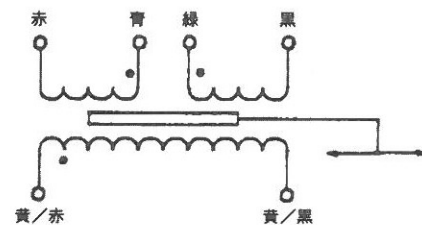
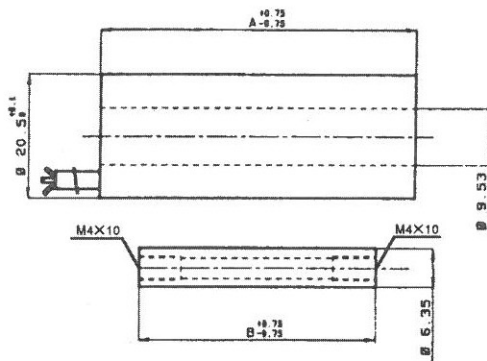
ローコスト型



性能

有効ストローク	±1.25mm～±250mm
励磁電圧	1～10Vrms
励磁周波数	1kHz～10kHz（標準3500Hz）
非線形性	±0.25%FS以下
分解能	理論的無限小
残留電圧	0.5%FS以下
使用温度範囲	-55～+150℃
感度温度特性	250ppm/℃以下
保護規格	IP50

外形寸法及び結線図



●リード線長さ：250mm

型式	有効ストローク(mm)	感度 (mV/Vrms/mm)	寸法 (mm)	
			A	B
SX20E2.5	±1.25	250.0	28.6	20.0
SX20E005	±2.5	180.0	46.0	28.0
SX20E010	±5.0	100.0	63.5	47.0
SX20E015	±7.5	57.0	81.0	50.0
SX20E020	±10.0	35.0	109.6	75.0
SX20E025	±12.5	29.3	138.3	88.0
SX20E050	±25.0	15.5	167.0	102.0
SX20E100	±50.0	9.6	253.3	135.0
SX20E150	±75.0	11.0	325.0	142.0
SX20E200	±100.0	8.8	396.7	178.0
SX20E250	±125.0	6.1	454.0	178.0
SX20E500	±250.0	3.0	783.8	216.0

型式番号

SX20E※

※……ストローク