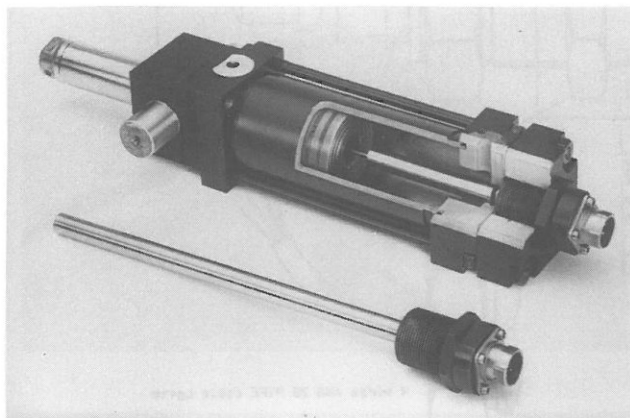


SX12V

サーボジャッキ型

油空圧シリンダーへの内蔵に適した構造になっています。



提供：パーカーハネフィン社

性能

有効ストローク	±12.5mm～±150mm
励磁電圧	2.2Vrms標準
励磁周波数	400Hz～15kHz（標準3500Hz）
消費電力	10mW以下
非線形性	±0.3%FS以下
分解能	理論的無限小
残留電圧	0.5%FS以下
使用温度範囲	-40～+100℃（150℃オプション）
感度温度特性	500ppm/℃以下
耐衝撃	1000G/5ms
耐振動	12G
耐電圧	500VDC/1分間
絶縁抵抗	1MΩ以上
保護規格	耐圧150bar（350bar：オプション）

電気的性能（励磁電圧2.2Vrms,励磁周波数3500Hz,負荷抵抗100kΩ,23℃条件下）

型式	有効ストローク(mm)	感度 (mV/Vrms/mm)	インピーダンス (Ω)		位相遅れ (1次/2次) (deg)
			1次	2次	
SX12V025	±12.5	34.0	1280	311	-6.0
SX12V050	±25.0	17.0	760	315	+3.0
SX12V075	±37.5	11.3	1450	330	0.0
SX12V100	±50.0	8.5	1340	275	+2.0
SX12V150	±75.0	5.7	1470	360	+3.0
SX12V200	±100.0	4.25	800	300	+3.0
SX12V250	±125.0	3.4	495	160	+6.0
SX12V300	±150.0	2.8	570	275	+21.0

オプション

HP：耐圧 350bar、使用上限温度 150℃

K：4芯シールド線出カタイプ(1m長)、使用上限温度 125℃

注 1. 耐圧オプションのコネクターまたはケーブル取出し口は耐圧構造になっておりません。

2. 保証圧力下で1分間の耐圧試験が行なわれます。

3. 標準コネクター型の相コネクターは別注となります。

型式番号

SX12V※1※2※3※4

※1……ストローク

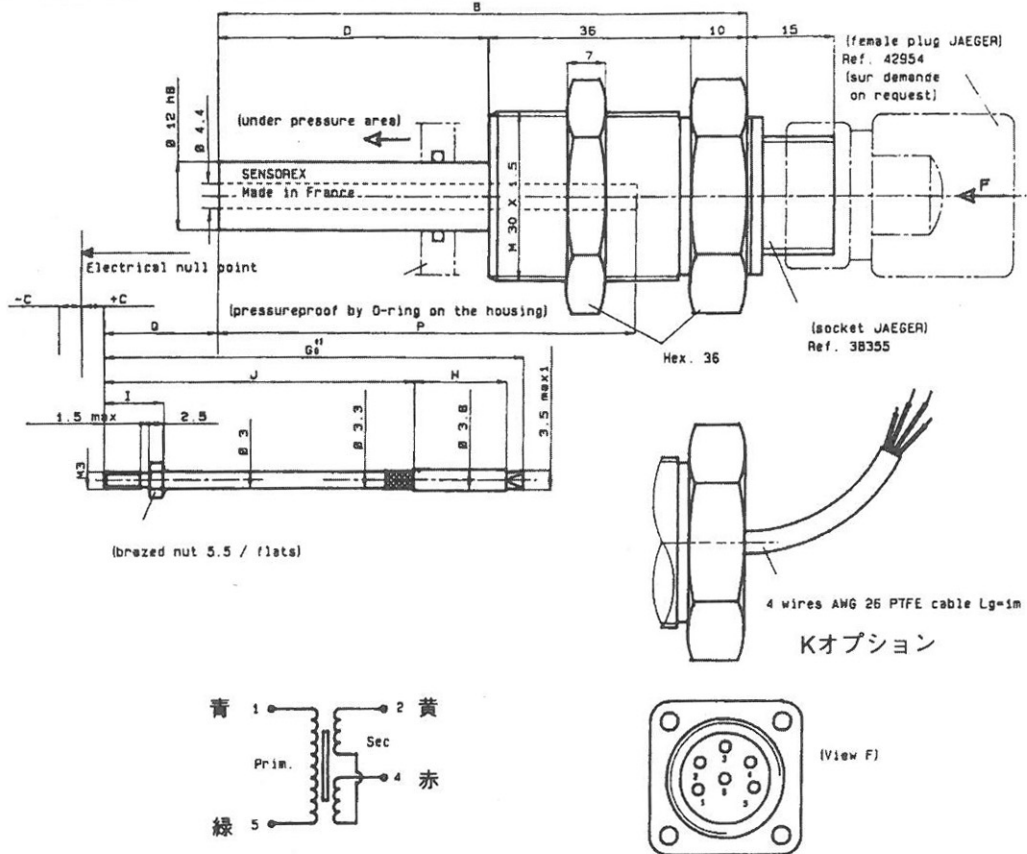
※2……HPオプション

※3……Kオプション

※4……ケーブル長オプション (5m,10m)

例……SX12V150HPK5

■外形寸法及び結線図



※図中のOリングは支給されません。

型式	有効ストローク(mm)	重量(g)	寸法 (mm)				
			B	D	P	Q	Q(HPオプション)
SX12V025	±12.5	265	96	50	76.5	69.5	68
SX12V050	±25	300	132	86	109.3	63.7	62.2
SX12V075	±37.5	305	168	122	146.0	50.5	49.0
SX12V100	±50	335	204	158	179.7	42.3	40.8
SX12V150	±75	345	276	230	251.0	50.0	48.5
SX12V200	±100	370	348	302	326.0	30.0	30.0
SX12V250	±125	400	396	350	376.0	30.0	30.0
SX12V300	±150	420	457	411	440.0	30.0	30.0

型式	コア重量(g)	寸法 (mm)			
		G	H	J	I
SX12V025	10	140.6	37.8	99.8	10.5
SX12V050	11	158.0	34.0	121.0	20.0
SX12V075	12	188.5	54.4	131.1	20.0
SX12V100	15	207.0	54.4	149.6	20.0
SX12V150	18	266.0	56.0	207.0	20.0
SX12V200	22	307.0	69.0	235.0	20.0
SX12V250	25	372.0	80.0	289.0	7
SX12V300	28	423.5	80.0	340.5	7