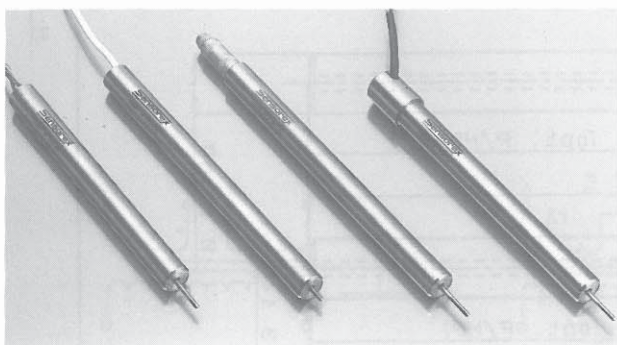


SX12標準シリーズ

SX12W/SX12K/SX12N/SX12R

豊富なセレクション



性能

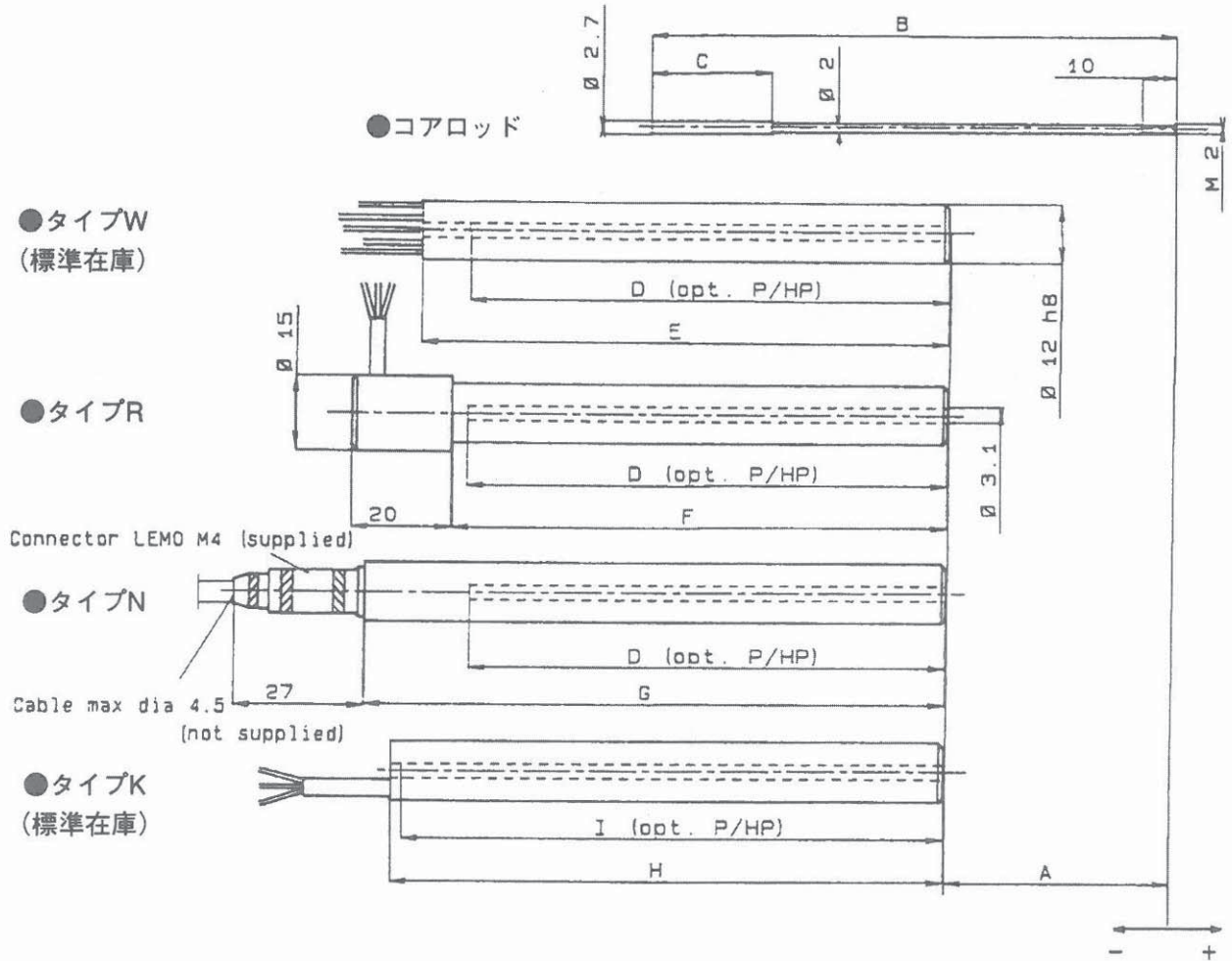
有効ストローク	±3mm～±150mm
励磁電圧	2.2Vrms標準
励磁周波数	400Hz～15kHz（標準3500Hz）
消費電力	10mW以下
非線形性	±0.25%FS以下（±0.1%FS：オプション）
分解能	理論的無限小
残留電圧	0.5%FS以下
使用温度範囲	-40～+125℃（～+200℃：オプション）
感度温度特性	500ppm/℃以下（150ppm/℃：オプション）
耐衝撃	1000G/5ms
耐振動	12G
耐電圧	500VDC/1分間
絶縁抵抗	1MΩ以上
保護規格	IP65（耐圧350bar：オプション）

電気的性能（励磁電圧2.2Vrms,励磁周波数3500Hz,23℃条件下）

型式	有効ストローク(mm)	感度 (mV/Vrms/mm)	インピーダンス (Ω)		位相遅れ (1次/2次) (deg)
			1次	2次	
SX12-006	±3	60	650	130	+0.2
SX12-010	±5	56	650	130	+1.6
SX12-020	±10	39	1250	330	+1.0
SX12-040	±20	19	2000	300	0
SX12-060	±30	9	3000	130	0
SX12-100	±50	9	2400	230	-1.0
SX12-150	±75	9	1500	150	-1.5
SX12-200	±100	7.2	3700	650	-3.0
SX12-250	±125	3.7	2800	500	+1.2
SX12-300	±150	4.4	1700	440	-5.5

（注）SX12K-006の感度は56mV/Vrms/mmです。

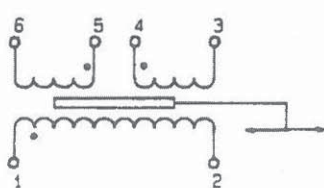
■外形寸法



※太型コアロッドをオプションにてお選びいただけます。(ロッド径：φ2.7 ねじサイズ：M3)

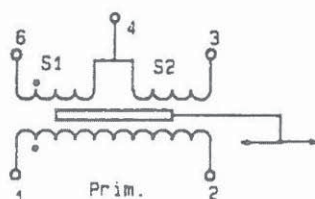
型式	有効ストローク(mm)	寸法 (mm)								
		A	B	C	D	E	F	G	H	I
SX12-006	±3	30.0	54	19.2	29	33	27	63	—	—
SX12K006	±3	30.0	56.3	21.7	—	—	—	—	59	55
SX12W010L/M	±5	33.0	59.3	21.7	33	37	—	—	—	—
SX12N010L/M	±5	33.0	59.3	21.7	33	—	—	67	—	—
SX12R010L/M	±5	33.0	59.3	21.7	33	—	31	—	—	—
SX12K010	±5	35.0	61.3	21.7	—	—	—	—	59	55
SX12-010	±5	35.0	59	19.7	29	33	27	63	—	—
SX12-020	±10	40.5	85	29.3	64	68	62	98	87	83
SX12-040	±20	50.0	116	40.8	94	98	92	128	117	113
SX12-060	±30	60.0	136	41.4	114	118	112	148	137	133
SX12-100	±50	80.5	175	41.2	152	156	150	186	175	171
SX12-150	±75	105.0	243	56.0	221	225	219	255	245	241
SX12-200	±100	127.0	300	69.2	280	284	278	314	303	299
SX12-250	±125	145.0	357	80.0	346	350	344	380	370	366
SX12-300	±150	168.0	408	80.0	400	404	398	434	424	420

結線図



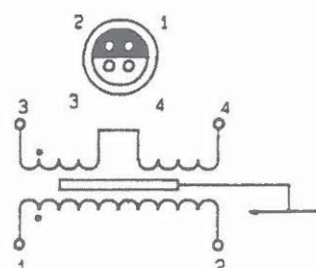
SX12W/SX12R

テフロンすずめっき線 AWG26 1m長



SX12K

5芯シールドケーブル (AWG26) 1m長



SX12N

コネクター出力
(コネクター使用温度範囲: ~+85°C)

1:青 3:黄 5:黒
2:緑 4:白 6:赤

型式	有効スト ローク(mm)	コア重量 (g)	ハウジング重量 (ケーブル1m付) (g)			
			SX12W	SX12R	SX12N	SX12K
SX12-006	±3	2.0	16	30	60	65
SX12-010	±5	2.0	16	30	60	65
SX12-020	±10	2.5	45	60	100	105
SX12-040	±20	4.0	60	75	140	145
SX12-060	±30	5.0	75	90	170	180
SX12-100	±50	6.0	90	105	210	220
SX12-150	±75	8.0	130	145	290	300
SX12-200	±100	10.0	170	185	370	380
SX12-250	±125	11.5	190	205	450	460
SX12-300	±150	13.0	210	225	520	530

■ オプション

オプション	型式			
	SX12W	SX12N	SX12R	SX12K
L: 非線形性±0.1%以下 (有効ストローク±150mmを除く)	○	○	○	○
T: 感度温度特性150ppm/°C以下 (-40~125°C)	○	○※1	○	○
M: L+T オプション (有効ストローク±150mmを除く)	○	○	○	○
HT: 使用上限温度200°C	○	×	○	○
P: 耐圧250bar 使用上限温度125°C	○	○	○	○
HP: 耐圧350bar 使用上限温度85°C	○	×	○	×
XX: ケーブル長 (5m,10m)	×	×	×	○

注1. ※1の温度範囲: -25~+85°C

2. Pオプションのコネクターは耐圧構造になっておりません。
3. 保証圧力下で1分間の耐圧試験が行なわれます。
4. L, Mオプションは試験成績書が添付されます。

■ 型式番号

SX12※1※2※3※4※5※6

※1……タイプ名 (W、R、N、K)

※2……ストローク

※3……オプション1 (L、T、M)

※4……オプション2 (P、HP)

※5……オプション3 (HT)

※6……ケーブル長オプション (5m、10m)

例……SX12R150LPHT5