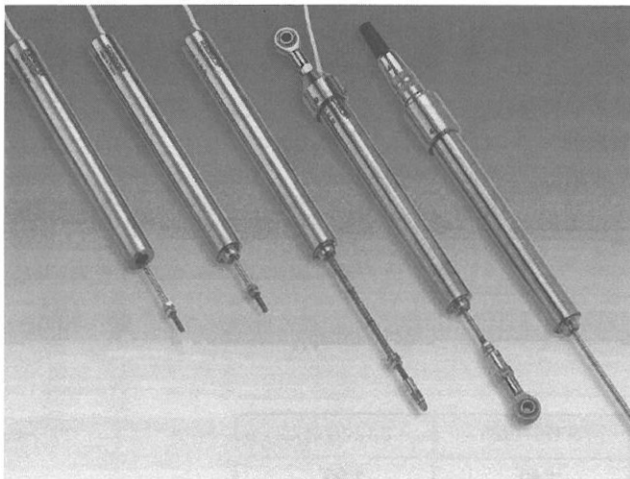


SX20M

モジュラータイプ

堅牢でモジュラー型です。

シビアな環境にお使いいただけ、また大径ボアなのでアライメントを問いません。



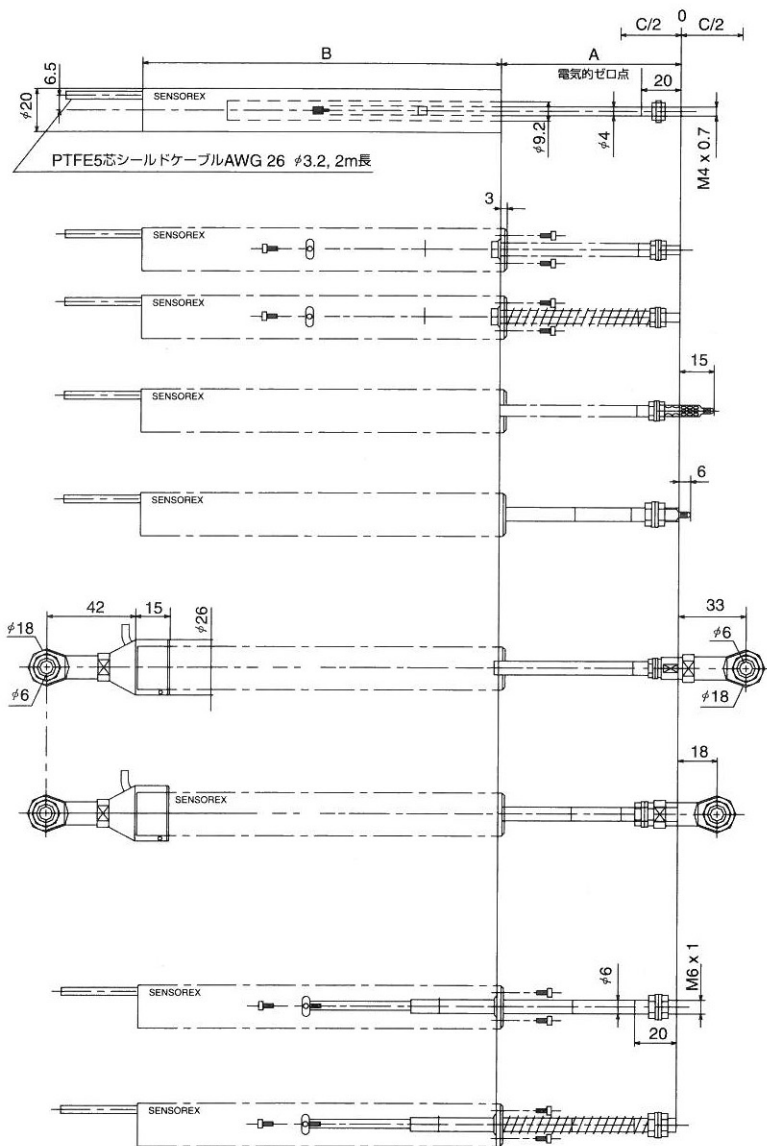
■性能

有効ストローク	±2.5～±150mm
励磁電圧	2.2Vrms標準
励磁周波数	2～10KHZ（標準3.5KHZ）
消費電流	10mA以下（2.2Vrms）
非線形性	±0.25%FS以下（但し スローク±150mmは±0.5%FS以下）
残留電圧	1%FS以下
使用温度範囲	-40～150℃ （但しオプションG.P.T.Rは～125℃） （SX20MCコネクター型は～85℃）
感度温度特性	200ppm/℃以下
耐振動	10grms（20～2000HZ）
耐衝撃	100g/11ms
保護規格	IP66（但し20MCコネクター型はIP54）

型 式	電氣的 有効ストローク (mm)	機械的 ストローク (mm)	A寸法 (mm)	B寸法 (mm)	感度 (mV/Vrms/mm) ±5%	インピーダンス (Ω)	
						1次±10%	2次±20%
SX 20 M x 005	±2.5	±3.5	35	46	200.00	300	1450
SX 20 M x 010	±5.0	±6.0	45	65	100.00	700	850
SX 20 M x 020	±10.0	±12.0	55	115	50.00	>250	320
SX 20 M x 030	±15.0	±17.0	65	144	33.30	475	275
SX 20 M x 050	±25.0	±27.0	80	173	20.00	386	325
SX 20 M x 100	±50.0	±52.0	125	259	10.00	>250	470
SX 20 M x 200	±100.0	±102.0	205	400	5.00	>250	430
SX 20 M x 300	±150.0	±152.0	250	495	3.33	>250	310

（データは差動接続の場合です）

外形寸法および結線



(標準タイプ)

Opt G (ロッドガイド)

Opt P (スプリングリターン)

Opt T (プローブ)

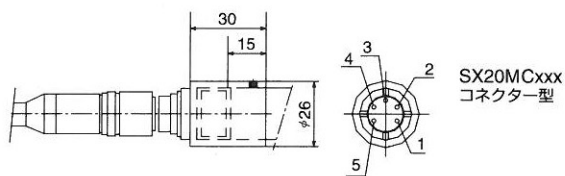
Opt T (OptPRの場合)

Opt R (ロッドエンド)

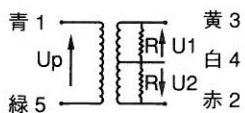
Opt R (OptGRの場合)

Opt GR (強化ロッド6φおよびガイド)

Opt PR (強化ロッド6φ、
ガイドおよびスプリングリターン)



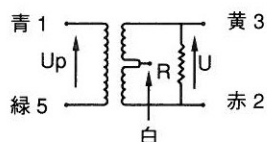
分離接続



$$U = \frac{U1-U2}{U1+U2}$$

R=100K外部取付け

差動接続



型式



(注)

オプション P

	Force at 0 (N)	Stiffness (N/mm)
SX 20 Mx 005	1.07	0.030
SX 20 Mx 010	0.87	0.026
SX 20 Mx 020	0.98	0.015
SX 20 Mx 030	0.83	0.015
SX 20 Mx 050	0.90	0.010
SX 20 Mx 100	2.38	0.023
SX 20 Mx 200	2.36	0.012
SX 20 Mx 300	/	/