

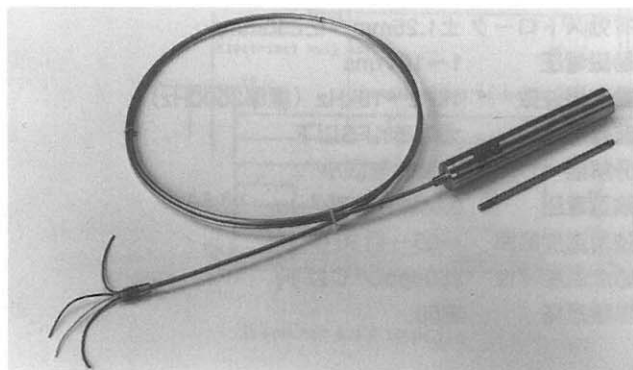
SX20R

Heavy Duty型

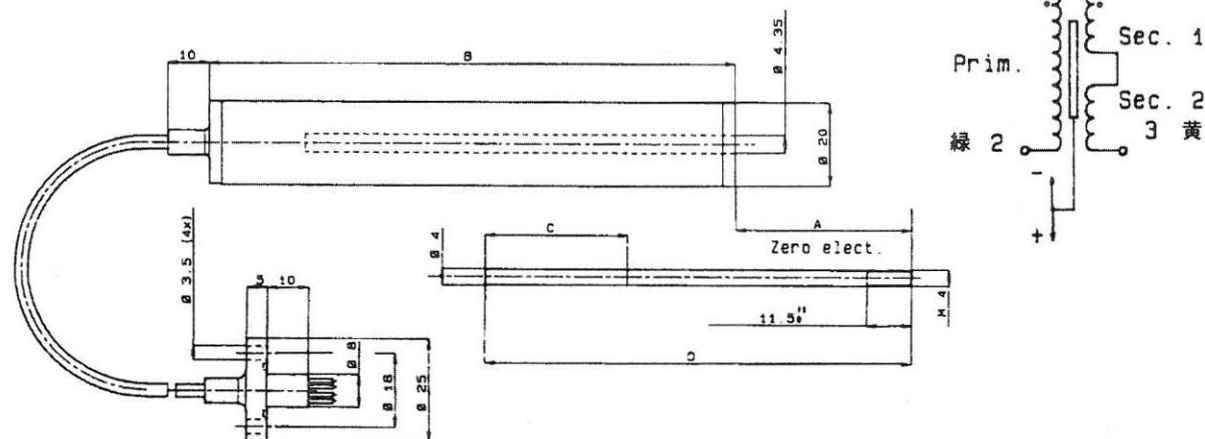
堅牢なハウジングとメタルジャケットのケーブルにより、耐圧は600bar。水中使用が可能です。幅広い使用温度範囲（-40～+235℃）と高い耐放射線性能を持つHeavy Duty仕様のLVDTです。

性能

有効ストローク	±10mm～±50mm
励磁電圧	2Vrms標準
励磁周波数	1kHz～20kHz
消費電力	10mW以下
非線形性	±0.3%FS以下
残留電圧	1%FS以下
使用温度範囲	-40～+235℃
感度温度特性	500ppm/℃以下
絶縁抵抗	20MΩ以上
耐圧	600bar
耐放射線	2.5×10 ⁶ rad



外形寸法及び結線図



- 磁気シールドハウジング
- ケーブル長：1m

電気的性能（励磁電圧2.2Vrms,励磁周波数3500Hz,負荷抵抗100kΩ,23℃条件下）

型式	有効ストローク(mm)	感度 (mV/Vrms/mm)	インピーダンス (Ω)		位相遅れ (1次/2次) (deg)	寸法 (mm)				重量 (g)	
			1次	2次		A	B	C	D	ハウジング	コア
SX20R020	±10	45	1200	350	5以下	41	105	30	90	200	5.0
SX20R050	±25	15	2500	300		55	145	41	120	300	7.5
SX20R100	±50	9.2	3500	520		83	193	45	180	400	10.0

オプション

R：横方向ケーブル取り出し型

型式番号

SX20R※1※2※3

※1……オプション

※2……ストローク

※3……ケーブル長オプション (1m超～10m)