

GR28

吐出量 4.2 ~ 12.9cm³/rev、定格圧力 17.0 ~ 23.4 MPa タイプ

型式

GR28-2V-①-F ② SAEAA / A C-③-④-⑤-⑥⑦

① CCクラス

4 : 吐出量 4.2 [cm³/rev]
6 : 吐出量 6.4 [cm³/rev]
8 : 吐出量 8.3 [cm³/rev]
10 : 吐出量 10.2 [cm³/rev]
13 : 吐出量 12.9 [cm³/rev]

② フランジタイプ

SAEAA : SAE 2穴フランジ

③ シャフトタイプ

C : キーシャフト

④ ポート

G : Gポート
U : Uポート

⑤ シール

無記入 : NBR
V : FKM (オプション)

⑥ 回転方向 (軸端側から見て)

DX : 時計方向
SX : 反時計方向 (オプション)

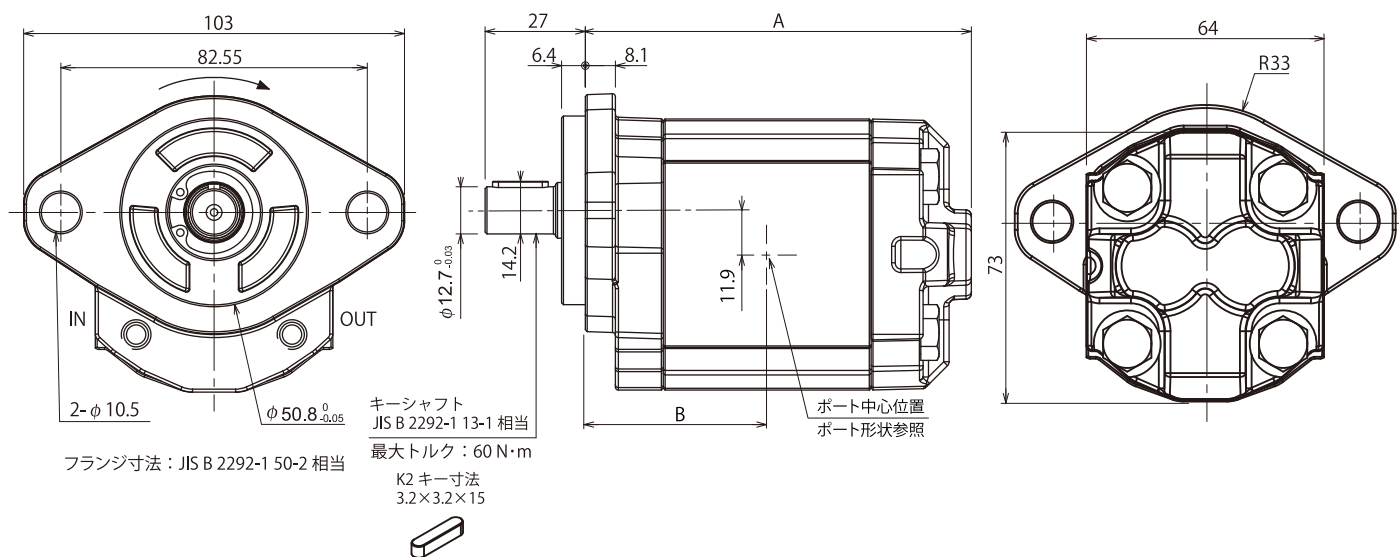
⑦ 安全用リリーフ弁 (次ページ参照)

無記入 : リリーフ弁無し
R□□ : リリーフ弁有り (オプション)

仕様 (作動油粘度 46 mm²/s、回転速度 1500rpm)

CCクラス	吐出量 [cm ³ /rev]	流量 [L/min]	定格圧力 [MPa]	瞬間圧力 [MPa]	ピーク圧 [MPa]	騒音レベル [dB]	質量 [kg]
4	4.2	6.0	23.4	23.8	25.5	55	2
6	6.4	9.2	23.4	23.8	25.5		
8	8.3	12.0	20.9	22.1	23.8		
10	10.2	14.7	18.9	21.3	23.0		
13	12.9	18.6	17.0	19.6	21.3		

外形寸法図 (単位 : mm)



CCクラス	A	B
4	107.0	50.5
6	112.5	53.3
8	117.5	55.8
10	135.5	58.3
13	129.4	61.7

ポート形状 各ポートの寸法は11ページを参照

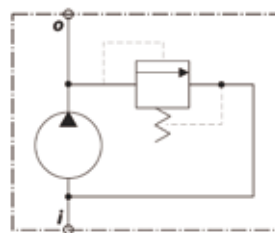
Gポート		Uポート	
吸入口	吐出口	吸入口	吐出口
G1/2	G1/2	U8	U8

安全用リリーフ弁オプション

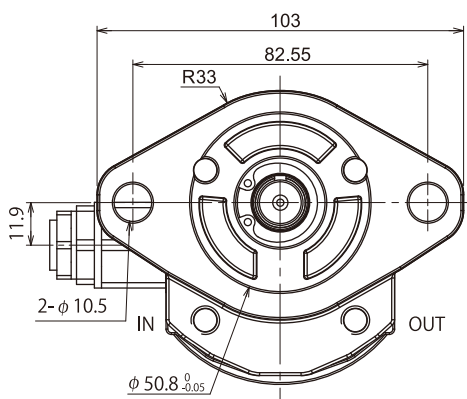
型式：R (I) (II)

常用のリリーフ弁ではなく、緊急時の安全目的のものです。
ご検討の際には事前にご相談ください。

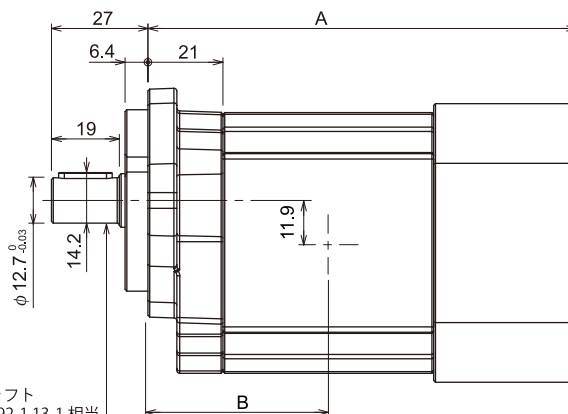
(I)	回転速度 [rpm]	(II)	解放圧力 [MPa]
C	500	18	1.8
E	1000	30	3.0
F	1250	40	4.0
G	1500	50	5.0
K	2000	60	6.0
I	2250	70	7.0
L	2500	80	8.0
M	2800	90	9.0
N	3000	100	10.0
O	3250	120	12.0
		140	14.0
		160	16.0
		180	18.0
		210	21.0
		250	25.0



リリーフ弁回路

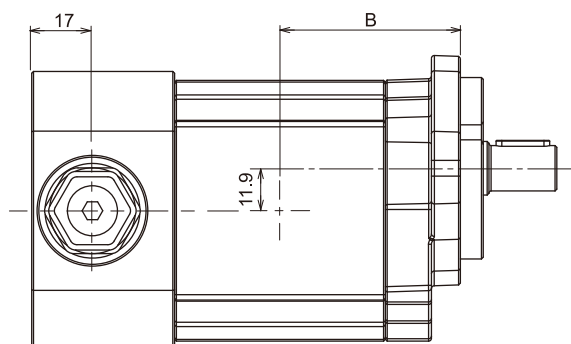
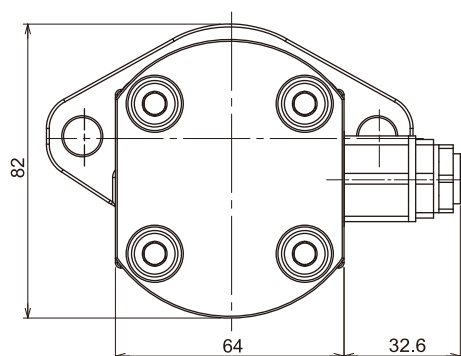


フランジ寸法：JIS B 2292-1 50-2 相当



キーシャフト
JIS B 2292-1 13-1 相当
最大トルク：60 N·m

K2 キー寸法
3.2×3.2×15



CC クラス	A	B
4	120.0	50.5
6	125.5	53.3
8	130.5	55.8
10	135.5	58.3
13	142.4	61.7