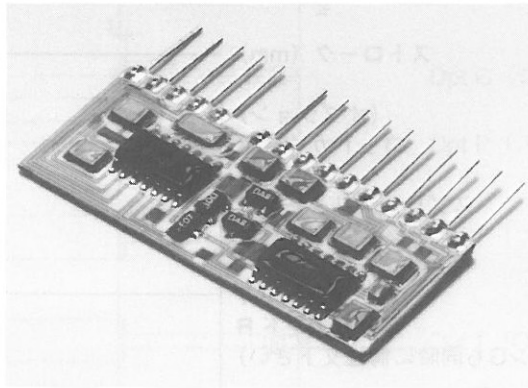


MCH-Pハイブリッドモジュール

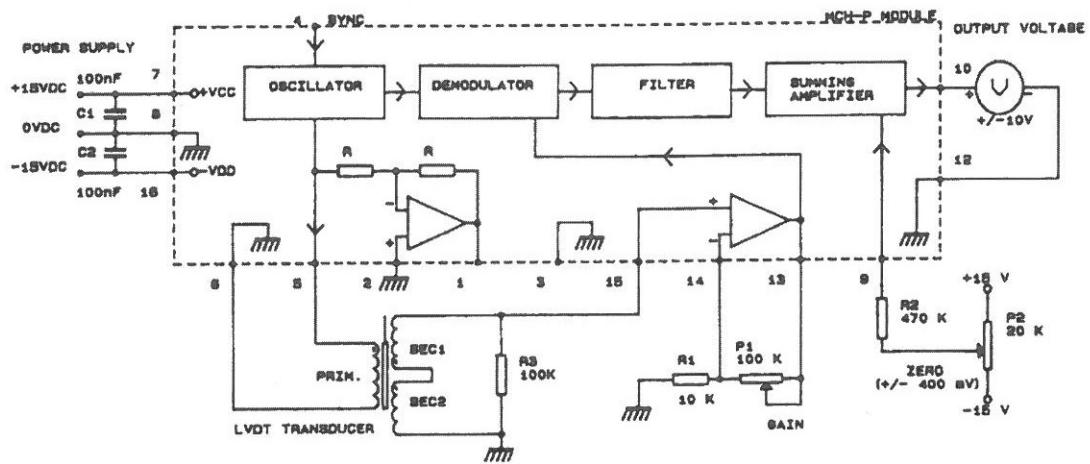
MCH-Pハイブリッドモジュールは、LVDTに接続して±10Vの電圧出力を得るシグナルコンディショニングモジュールです。ハイブリッド化によってSIL16サイズにまとめられ、非常にコンパクトな形状となっています。発振器及びデモジュレータの出力には短絡保護回路が設けられています。



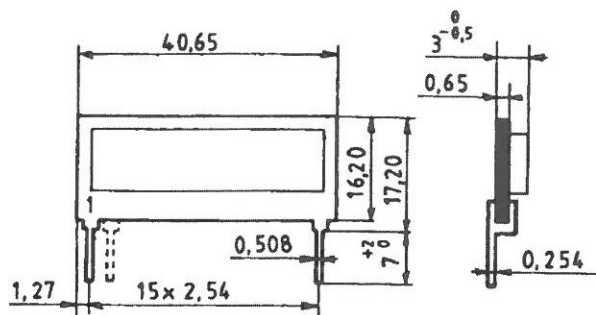
■MCH-P仕様

	PIN	Min	Typ	Max	単位
使用温度範囲		0	+23	+70	°C
電源	7,16	±12	±15	±18	V
消費電流		—	25	35	mA
●発振器出力	5				
周波数	↑	3400	3500	3600	Hz
電圧	↑	2.0	2.2	2.4	Vrms
電流	↑	—	—	15	mA
●同期入力					
入力電圧	4	1.8	2.2	6.0	Vrms
入力インピーダンス	↑	—	50	—	kΩ
周波数	↑	3400	3500	3600	Hz
●デモジュレータ					
入力インピーダンス	14,15	—	1000	—	GΩ
プリアンプ出力電圧	13	—	4.4	6	Vrms
変換ゲイン	10,13	—	2.27	—	VDC/Vrms
出力電圧	10	±10	±12	±13.5	V
非線形性	↑	—	—	0.015	%
出力ゲイン	9,10	+0.9	+1.0	+1.1	V/V
カットオフ周波数		350	400	450	Hz
位相遅れ		—	2.5	—	deg
セットリング時間		—	1.6	—	msec
残留ノイズ	10	—	—	5	mVrms
●温度特性					
発振器周波数	5	—	—	250	ppm/°C
発振器出力電圧	↑	—	—	250	ppm/°C
デモジュレータゲイン	10,13	—	—	250	ppm/°C
デモジュレータゼロ点	10	—	—	0.2	mV/°C

構成



外形寸法



※ハーフブリッジLVDT用もご用意いたしております。(型式：MCH-P5)