

# 電源モジュール セレクションガイド

AC型TWK差動トランスに10KHzの正弦波を与え、変位に比例した出力信号を得るものです。完全密閉、ハメチックシールドされた信頼性の高いモジュールです。出力短絡保護、電源極性誤配線保護回路付です。



| 型式番号   | OD15-2                             | OV15-2                         | OE30-1                                     | OE30-2 |
|--------|------------------------------------|--------------------------------|--|--------|
| 出力特性   | 固定                                 | 可変                             | 可変   | 可変     |
| 供給電源   | ±11.5VDC～±16VDC                    |                                | 23～32VDC                                   |        |
| 消費電流   | 30mA                               |                                | 45mA                                       |        |
| 励磁周波数  | 10KHz±10%                          |                                |  |        |
| 励磁電圧   | 10Vrms                             |                                |  |        |
| 出力信号   | ±2VDC～±5VDC<br>組合せるセンサー<br>によって異なる | ～±10VDC<br>組合せるセンサー<br>によって異なる | 0～20mA                                     | 4～20mA |
| リップル   | 10mVpp                             | 5mVpp                          |  |        |
| 周波数特性  | 100Hz                              |                                |  |        |
| 負荷抵抗   | 2KΩ                                |                                | 0～1000Ω                                    |        |
| 安定時間   | 15分（ウォームアップ時間）                     |                                |  |        |
| 温度ドリフト | 1mV/K                              |                                | 0.001mA/K                                  |        |
| 出力変動   | ±0.5%（電源変動±10%に対し）                 |                                | 0.01mA（電源変動1Vに対し）<br>0.01mA（負荷抵抗変化200Ωに対し） |        |
| 動作温度   | -10℃～+80℃                          |                                |  |        |
| 保存温度   | -20℃～+100℃                         |                                |  |        |
| 重量     | 70gr                               |                                |  |        |

明記ない限り+20℃、±15VDC（供給電圧）の条件でのデータである。

ID36/90シリーズ



ID30/90Kシリーズ



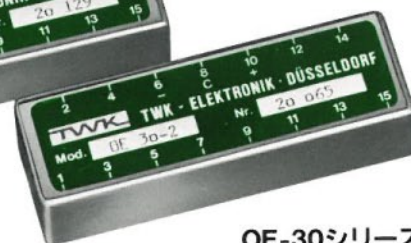
IW10シリーズ



OD-15シリーズ



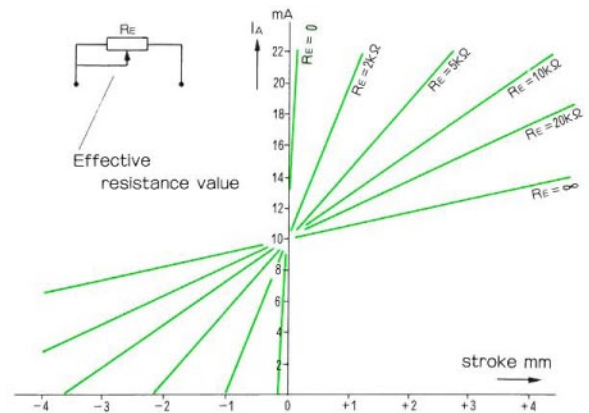
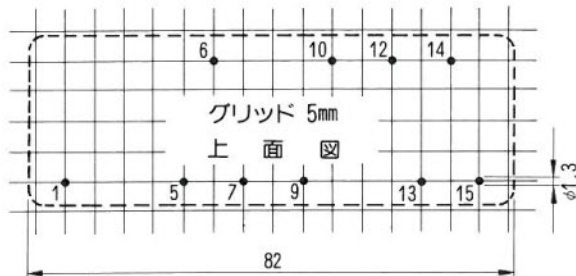
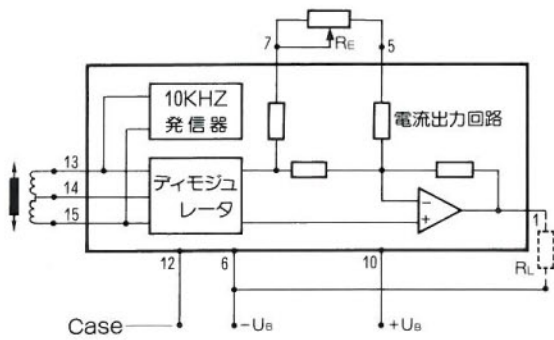
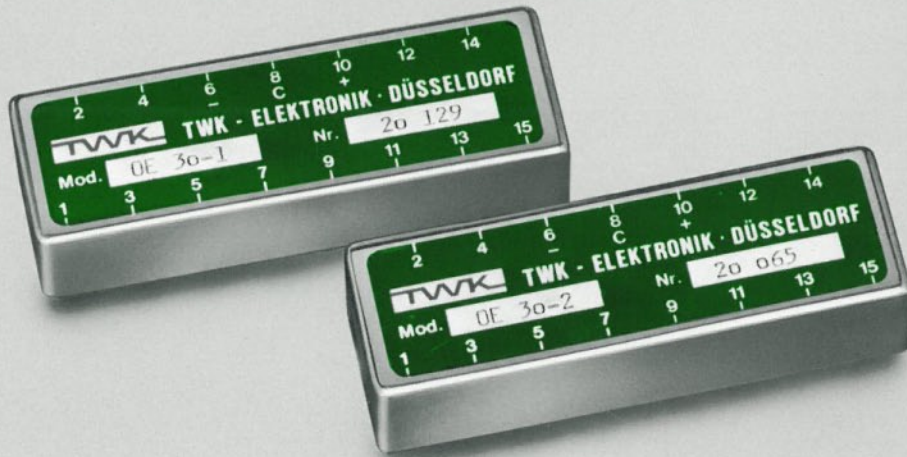
OV-15シリーズ



OE-30シリーズ

電源モジュール基本回路と寸法

MODEL-**OE30(-1,-2)**



ケース 82×28×16mm ピン φ1×8mm

注) 両面プリント板に装着する場合はケースをプリント回路から隔離して下さい。

1. センサーのコアがセンターポジションにあるときの出力信号は OE30-1……10mA OE30-2……12mA です。
2. ケースはピン12に接続されています。ピン12は雑音などのないラインに接続して下さい。
3. 上図右側のグラフはセンサー IW10/8 とOE30-1を組合せた場合を示します。OE30-2を使用した場合は中心点10mAが12mAになります。