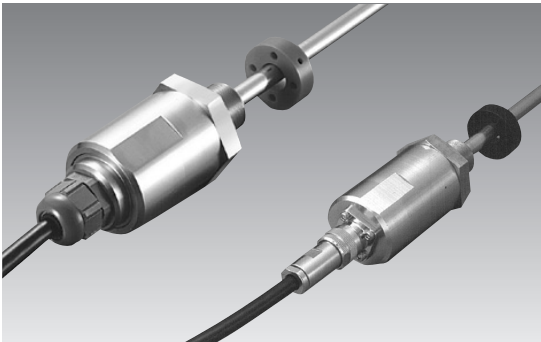


2.水没型 (IP-68)



水没仕様プローブはプローブ外装ケースを頑丈にすることで水圧に耐える構造となっています。本センサは300kPa (Max.水深30m)までご使用頂けます。

水中ロボットや水門ゲート開度計測等これまで計測の困難であった用途にも容易にご使用頂けます。

プローブのセンサ内部エレメントはコントローラー体型 (GYcAT、GYLS、GYLT) または別置き型 (GYcRP、GYcRS) を選択頂けます。

耐環境仕様

IP-□□

水の浸入に対する保護等級 (0~8)
水中で使用できるのは7以上です。

防塵の保護等級 (0~6)
6は完全防塵構造です。

保護特性記号 (International Protection)
IEC (International Electrotechnical Commission:
国際電気標準会議) による規格。

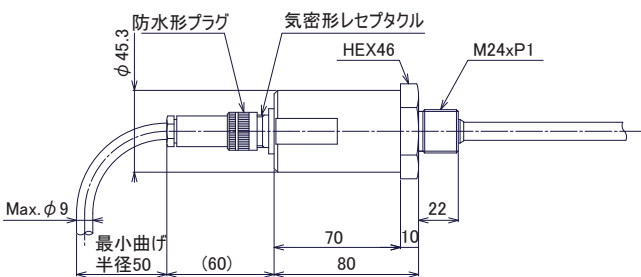
◎保護規格IP68

規定の水圧下まで連続して水中に没して使用できます。
(本センサは300kPaまでご使用いただけます。)(Max.水深30m)

外形寸法図

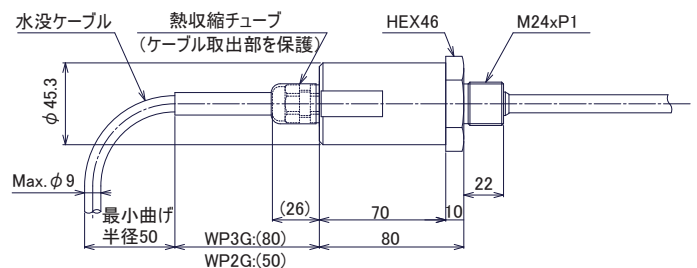
材質 プローブヘッド: SUS316、プローブロッド: SUS316

■コネクタ型 (WPCN)



・使用コネクタ: 多治見製TC1108-12A10-7F (材質: 黄銅Niメッキ)

■ケーブル直出し型 (WP2G※、WP3G※)



型式

□□□□-□□□□-□□-□
① ② ③④ ⑤

- ①: プローブ型式
- ②: 有効ストローク
- ③: 取付ネジ
- ④: ロッド径

- ⑤: ケーブル取出し
WPCN: コネクタ型
WP2G※: ケーブル直出し型
(熱収縮チューブ無)
WP3G※: ケーブル直出し型
(熱収縮チューブ付)
(※: ケーブル長さ(m))

プローブのセンサ内部エレメント

コントローラー体型 : GYcAT、GYLS、GYLT

コントローラ別置き型 : GYcRP、GYcRS

3.耐衝撃型

●SRT (Shock Resistant Technology)

●振動や衝撃条件の厳しいアプリケーションにも使用いただける衝撃約800G下での信号安定性を得たシリーズです。
(800Gの衝撃が連続的に作用する場合の寿命を保証するものではありません。)

●SRTオプション適用プローブは、GYcRP、GYcRS、GYcAT、GYSEの4種類となります。

型式

□□□□-□□□□-□□-□-□-**SRT**
① ② ③④ ⑤ ⑥

- ①: プローブ型式
- ②: 有効ストローク
- ③: 取付ネジ
- ④: ロッド径
- ⑤: ケーブル取出し
- ⑥: SRTオプション