

GYKM-LS GYKM-LT プローブ

オールインワン リニアプロファイルバージョン

リニアプロファイルバージョンGYKMシリーズのプローブヘッドにコントローラ機能を収納し、DC24V電源を供給するだけでロッドまたはマグネット位置に比例した電圧出力または電流出力を得ることができます。

またGYHC、GYDC-05、GKS-01(表示器付)コントローラなどに接続できるGYKM-RSプローブも製作可能です。内部エレメントがGYcRSタイプ(15頁)ですので、コントローラまでのケーブルは耐ノイズ性がごさいます。またプローブ単体での御使用でスタート・ストップのインターフェイスが可能です。(型式:GYKM-RS-□□□□-□)

① ③



仕様

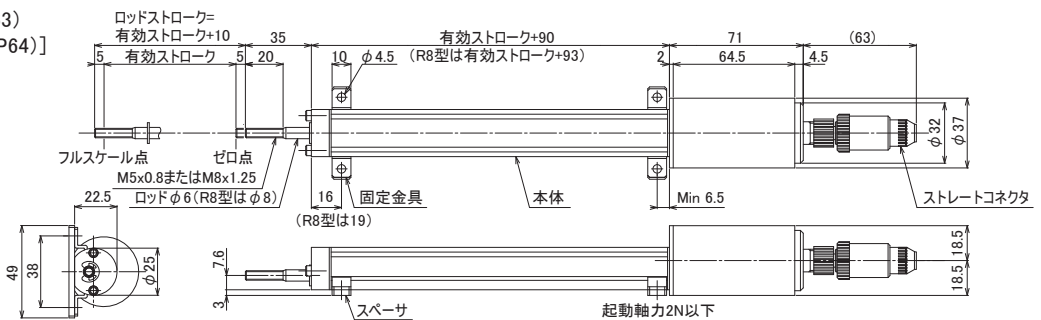
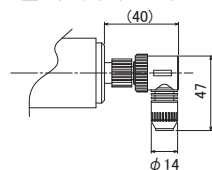
精度	線形性	±0.025%FS以下 TYP
	分解能	0.01%FS以下
	繰返し精度	±0.01%FS以下
	温度特性	±40ppm FS/°C以下
出力	電圧出力 (GYKM-LS)	0~10Vまたは10~0V (負荷電流Max.5mA、負荷抵抗Min.2kΩ)
	電流出力 (GYKM-LT)	4~20mAまたは20~4mA (負荷抵抗500Ω以下)
供給電源		+24(±2)VDC (50mA以下)
走査周波数		標準1kHz(ストローク1000mmまで)
環境性	使用温度範囲	0°C~+65°C
	保存温度範囲	-20°C~+65°C
	耐振	3G(または 40Hz 1mmPP)
	耐衝撃	10G(2msec)
	保護規格	IP63~IP65

・上記精度は有効ストローク300mm以上のセンサに適用されます。

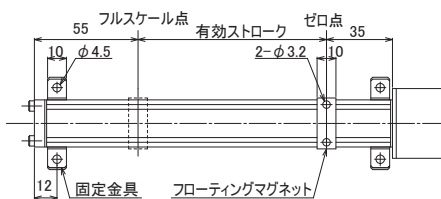
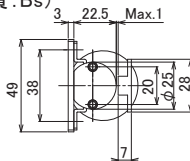
外形寸法図

■ロッドφ6型(記号:R)(IP63)
[ロッドφ8型(記号:R8)(IP64)]
(ロッド材質:SUS304)

L型コネクタ(オプション)

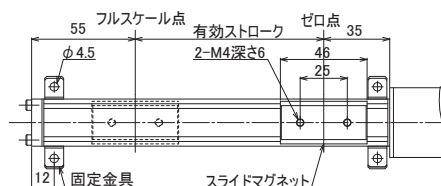
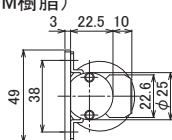


■フローティングマグネット型(記号:T)(IP65)
(フローティングマグネット材質:Bs)



- ・材質 ボディ:アルミニウム(アルマイト処理)
- ・ケーブル長は電圧出力型10m、電流出力型100mを目安にご使用下さい。
- ・適用ケーブル外径:φ5~φ6
- ・適用電線サイズ:0.18~0.75mm²
- ・オプションでフレキシブルロッド型等も対応可能です(26頁)。

■スライドマグネット型(記号:U)(IP65)
(スライドマグネット材質:POM樹脂)



コネクタ接続

- 1 DC24V
- 2 0V
- 3 出力(電流または電圧)
- 4 COM

※シールドはユーザー側で0Vに接続。
0VとCOMは内部で接続されています

型式

GYKM-LS -□□□□- A □-□
GYKM-LT -□□□□- B □-□
① ② ③

①有効ストローク
15mm~2000mm

②動作方向
(先端へ移動時)
D:増加動作
R:減少動作

③マグネット形状

- R:標準ロッドφ6型(先端ネジM5)
- R2:ロッドφ6型、IP64型
- R8:ロッドφ8型(先端ネジM8)
- R85:ロッドφ8型(先端ネジM5)
- T:フローティングマグネット
- U:スライドマグネット
- U-FX65:スライドマグネット+フレキシブルロッドφ6型(先端ネジM5)
- U2-FX88:スライドマグネット+フレキシブルロッドφ8型(先端ネジM8)

- ・センサに付属する固定金具(スペーサ付)の個数は下記の通りです。
ストローク 600mm未満 :4個
600~1000mm :6個
1001mm~1500mm:8個
1501mm~2000mm:10個

- ・使用コネクタ:オムロン製XS2C-D4S1(ストレート型)またはD4S2(L型)(材質:PBT樹脂)